

Calcipostia guttulata (Sacc.) B.K.Cui, L.L.Shen & Y.C.Dai, 2018

Polyporales Fomitopsidaceae

Date : 13 juillet 2023

Récolteur : Laetitia Martinez ONF Déterminateur : Pascal Ducos

Confirmation : Robert Cazenave et Gérald Grünh

Site de récolte : Ilot de sénescence de Contis Parcelle 201, au sud du courant.

Substrat : Tronc mort debout, dans une ancienne care de gemmage au pied du tronc, à environ 20 cm du sol Hôte : Pinus pinaster anciennement gemmé

Sporophore : 2 consoles plus ou moins stipitées, imbriquées et superposées, de 5cm de long et 5cm de large, partie rétrécie « stipe » long de 1cm entre console et insertion, large de 2cm, insertion : longueur 1cm (soit 2cm avant élargissement de la console, insertion + 'stipe'), 3.5cm de haut et de large, revêtement plutôt lisse ondulé ridé avec alvéoles

Couleur : blanc avec teintes brun rose et jaune délavées, reflet glauque sur les pores.

Odeur forte sur le frais – Saveur amère après mastication

Chair fibreuse blanche dans la trame et tubes blancs à reflet glauque. Au sec, la chair est cassante mais fibreuse

Présence de gouttelettes teintées de brun sur la marge lors de la récolte - Nombreuses alvéoles sur la marge et sur l'hymenium ainsi que sur le revêtement

Les sporophores prennent une teinte brune à manipulation et en séchant, teinte déjà présente sur les exemplaires frais mais plus pâle.

Hymenium à tubes courts maxi 2 mm, pores petits 5-6/mm, anguleux, assez réguliers, dissépinements fins



In situ 1



In situ 2



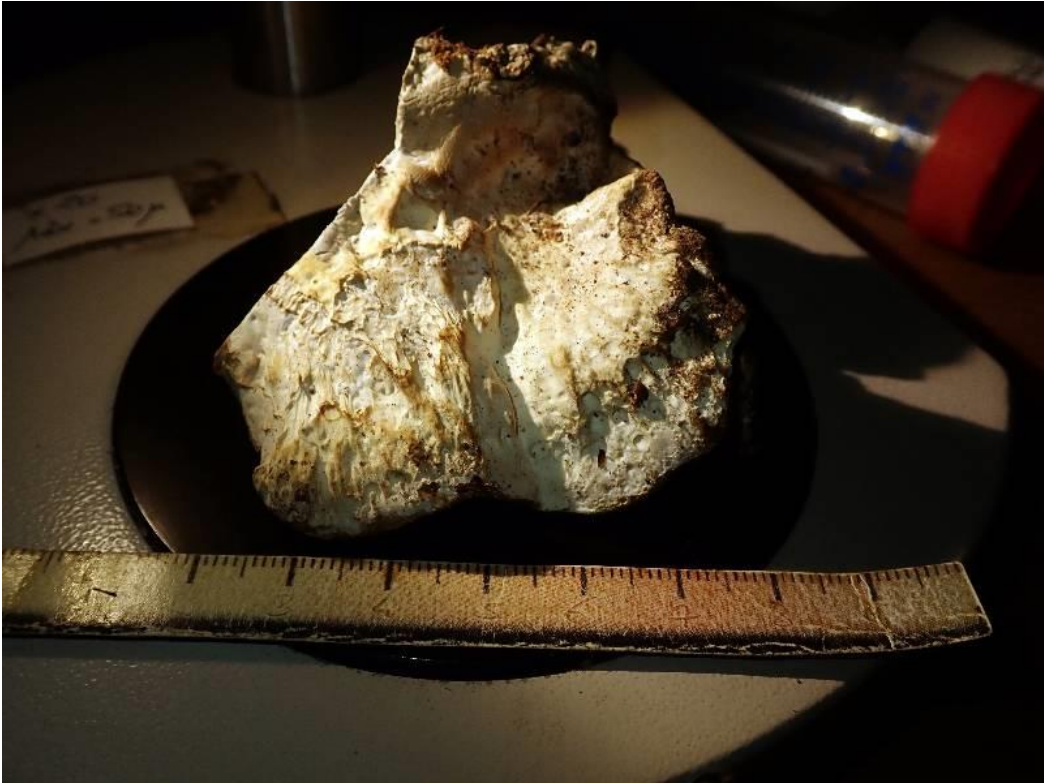
Alvéoles hyménium et brunissement à la manipulation



Alvéoles dessus



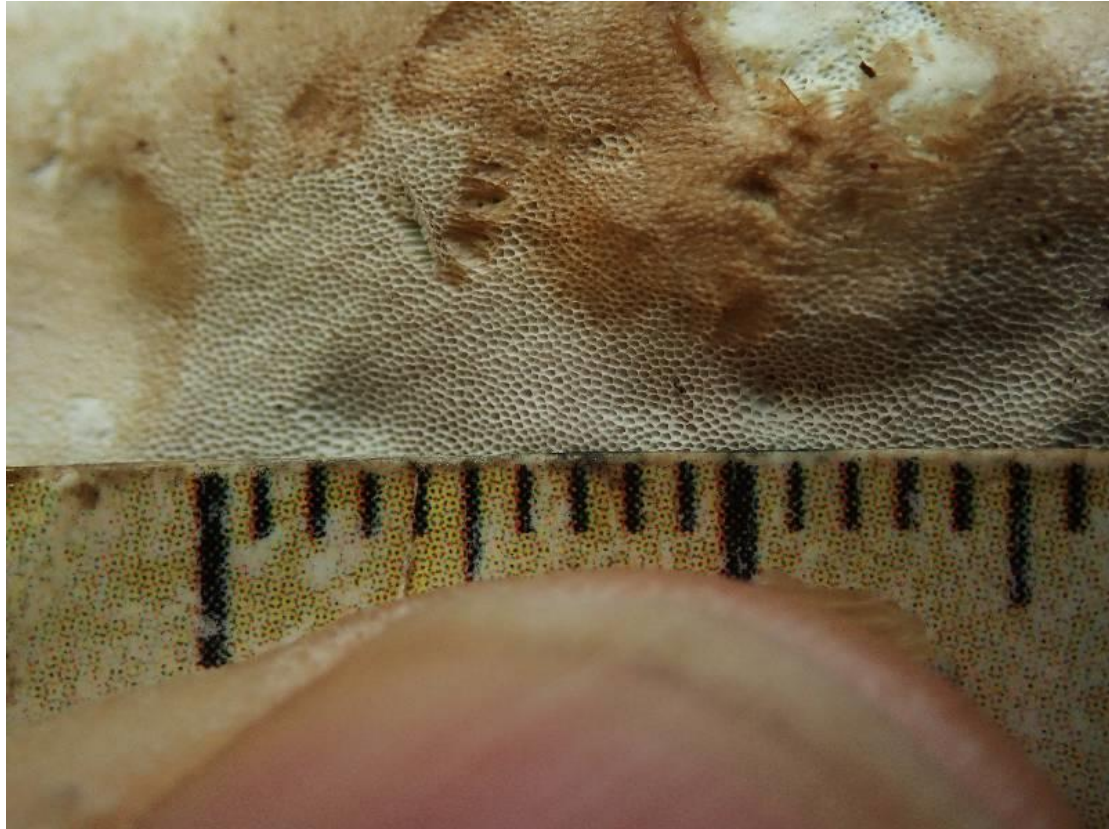
Face hyméniale à la récolte



Dimensions



Coupe



Pores dimensions

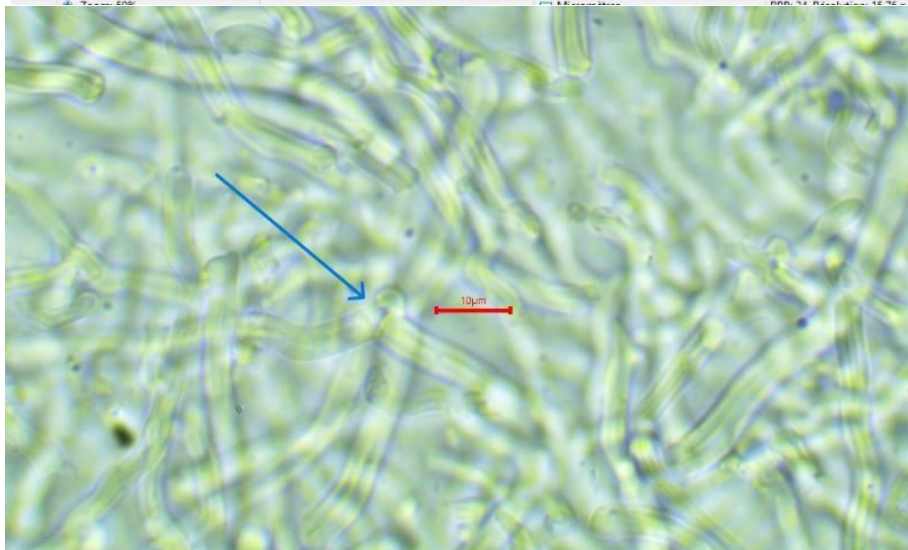
Micro :

Système hyphique monomitique

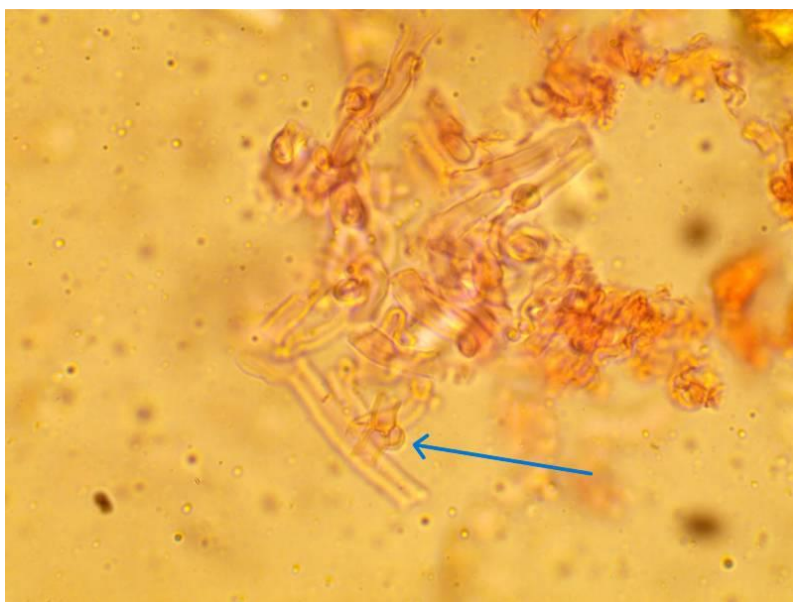
Hyphes génératrices à paroi mince à épaisse, septées et présence de boucles. Les hyphes cassent souvent à ce niveau laissant la boucle apparente.

Hyphes emmêlés difficiles à dissocier

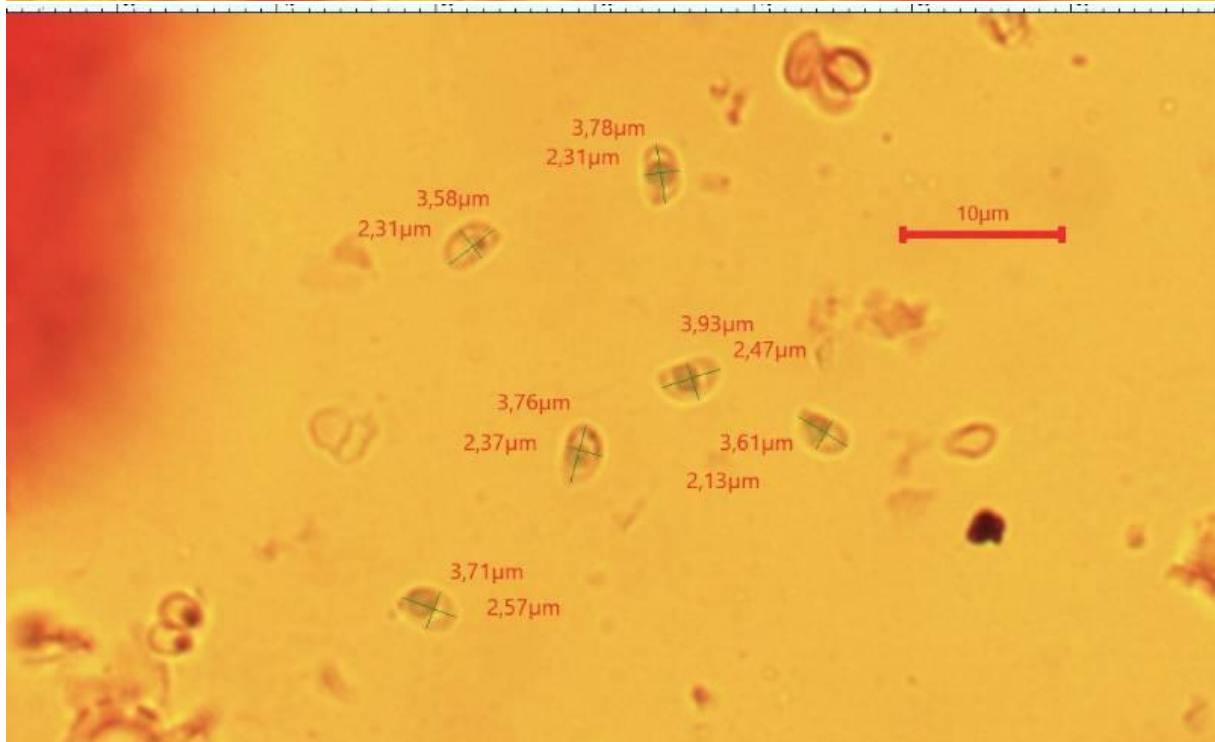
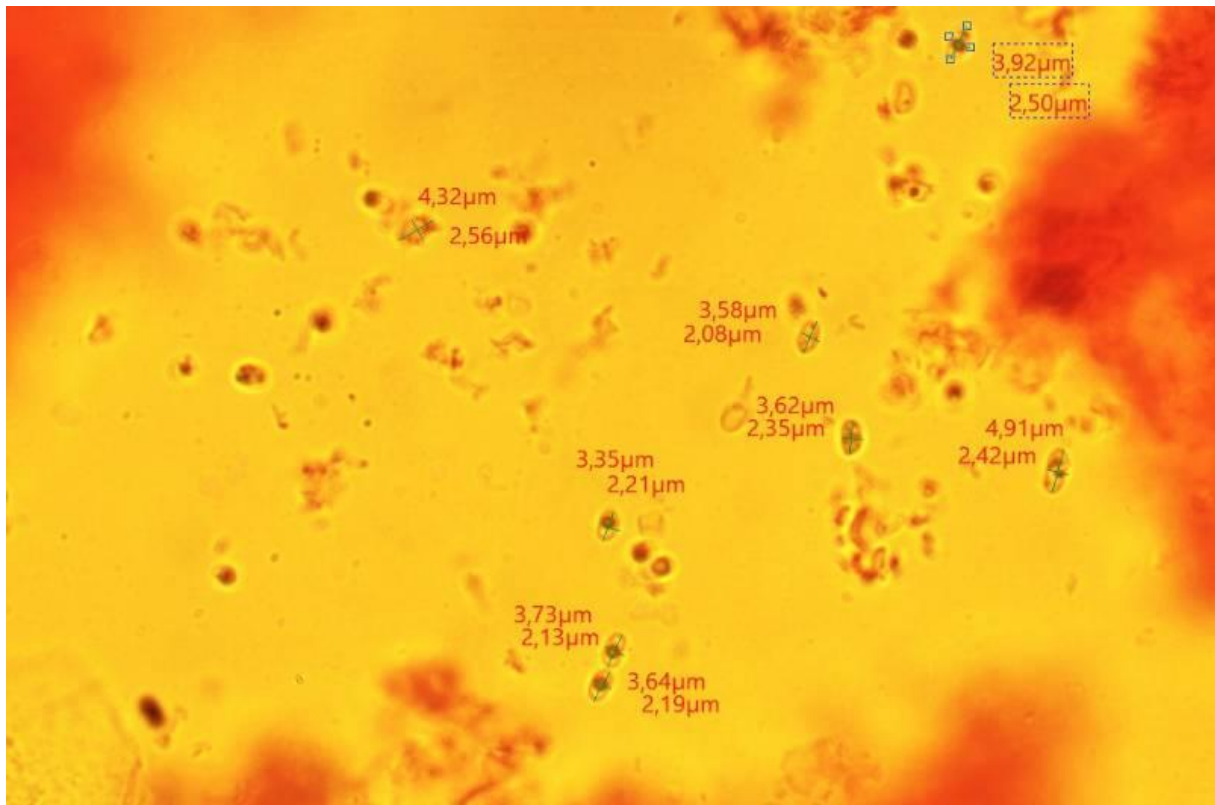
Spores ellipsoïdes à courtement cylindriques – dim. : 3.5-4.3 (4.9) x 2-2.5 μ avec une grosse guttule, hile excentré, face droite côté hile, arrondie côté opposé donnant un aspect réniforme



Hyphes et boucles dans KOH



Boucle dans Rouge Congo Ammoniacal



Spores dimensions dans le Rouge congo ammoniacal